



*eMenu*  
**ate.bg**



# Что такое ate.bg

- **Ate.bg** – это электронное меню, которое позволяет клиенту самостоятельно оформить заказ в кафе/ресторане. Для этого необходимо только отсканировать QR код и выбрать нужные позиции.
- **Ate.bg** не исключает значимость работы официантов, а лишь повышает уровень обслуживания клиентов, расширяет возможности заведения.
- **Ate.bg** позволяет принимать заказы из дома/офиса. Для этого клиенту необходимо предварительно зарегистрироваться в системе – простая и быстрая процедура. Применение системы позволит исключить участие посредников и дополнительных расходов.

# Как работает Ate.bg



- На столах в заведении размещается QR код, который ведет к электронному меню заведения. Клиент сканирует код и самостоятельно создает, дополняет и отправляет свой заказ.
- Все это происходит быстро и легко, в режиме реального времени, без помощи официанта.
- Клиент больше не должен ждать и зависеть от загруженности официантов.

\*QR код можно отсканировать через специальное приложение, при помощи камеры мобильного устройства (телефон / планшет).

# Для каких объектов подходит?

- Рестораны и другие объекты общепита, которые хотят оптимизировать свою работу и, в то же время, обеспечить клиентам более современный и удобный способ обслуживания.
- Объекты с высокой проходимостью, недостатком персонала по каким-либо причинам, где нужно повысить скорость обслуживания и оптимизировать внутренние рабочие процессы.



# Как начать работать?



- **Ate.bg** является дополнением программы для автоматизации работы ресторана – **Microinvest Склад Pro Light - Ресторан**, поэтому в первую очередь необходимо проверить наличие и работоспособность front-офиса.
- Инвестиции в оборудование не требуются. Можно использовать имеющиеся компьютер, принтер и др. Клиенты оформляют заказ при помощи своих мобильных устройств (телефоны / планшеты).
- Для ресторана генерируется свой индивидуальный QR-код, который необходимо распечатать и разместить удобным способом в заведении (например, на столах).
- Для работы Ate.bg необходимо стабильное подключение к интернет сети.
- Настройка меню отнимает меньше часа. При этом все необходимые данные автоматически передаются в систему: дополнительные описания и фотографии, вес, цена и др.



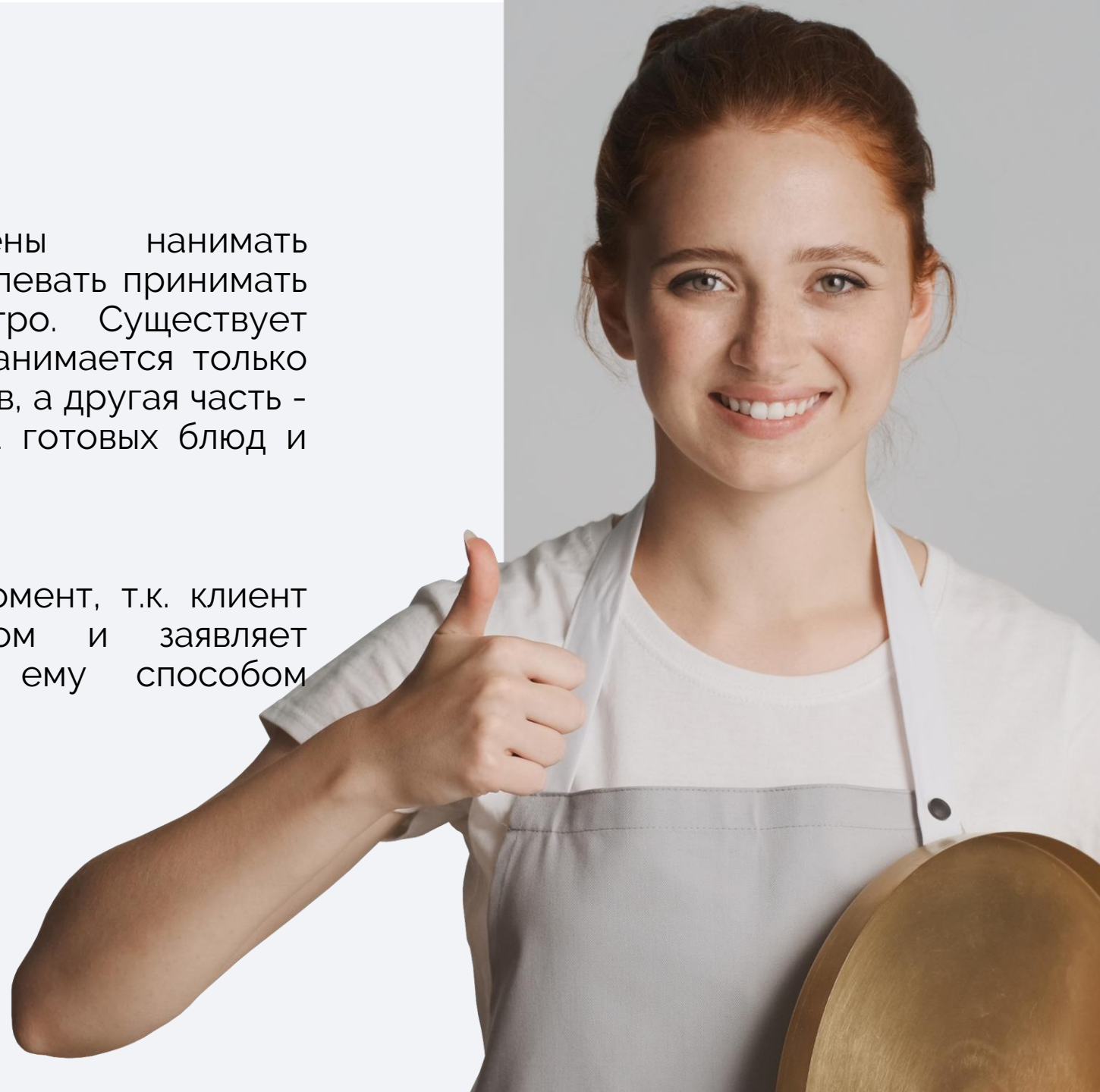
**Как Ate.bg влияет  
на эффективность  
Вашего бизнеса?**



## **Улучшает организацию рабочего процесса и уменьшает расходы на персонал**

- Практика показывает, что система значительно оптимизирует рабочий процесс заведения, при этом экономит время официантов и повышает качество обслуживания.
- Сокращается время приема заказов. Без электронного меню официанты расходуют много времени на индивидуальное обслуживание каждого столика – принять заказ, передать его на кухню. Кроме того, иногда клиентам нужно больше времени, чтобы сделать выбор, и официант может несколько раз подходить к одному столику впустую. Наша система позволяет клиенту спокойно изучить меню, обдумать и оформить заказ, когда он готов и полностью уверен в своем выборе.

- Многие заведения вынуждены нанимать дополнительный персонал, чтобы успевать принимать и обслуживать все заказы быстро. Существует практика, когда часть официантов занимается только приемом заказов и расчётом клиентов, а другая часть - обслуживанием (сервировка, подача готовых блюд и др.).
- **Ate.bg** позволяет упростить этот момент, т.к. клиент самостоятельно управляет заказом и заявляет готовность к оплате удобным ему способом (наличными или картой).







## Решается проблема с нехваткой персонала

Владельцы заведений все чаще жалуются на недостаток подходящих кадров. Интерес к профессии официанта уменьшается, т.к. вознаграждение не высокое и не мотивирует.

Особенно сложно стало во время пандемии COVID – 19. Многие заведения закрылись и часть рабочих данного сектора вынуждена была переквалифицироваться. Молодежь рассматривает данные позиции только как временный вариант работы, поэтому чаще всего они не имеют должной подготовки и большого желания развиваться в данном направлении. Это становится причиной проблем и отталкивает клиентов.



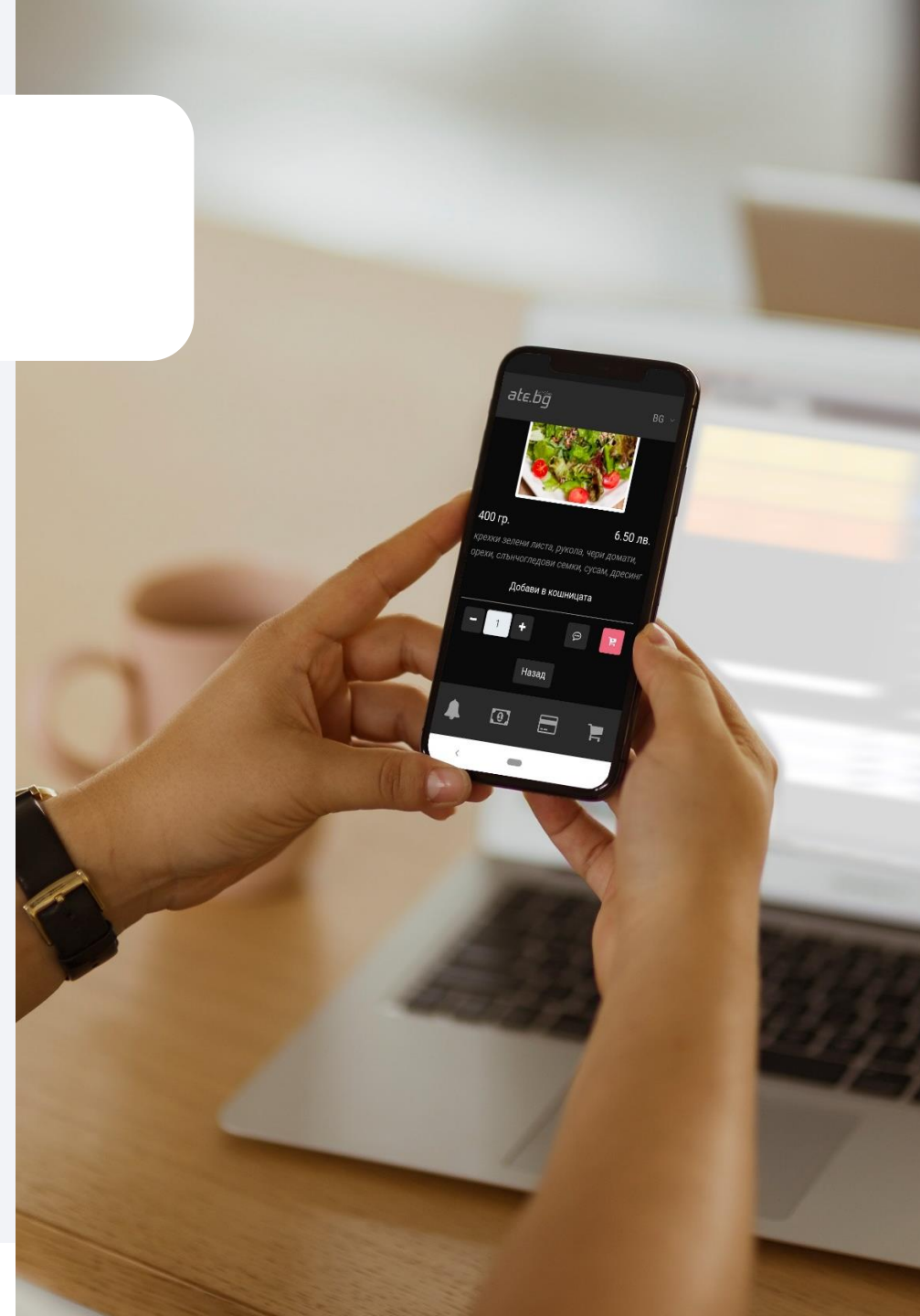
## Можно в любой момент легко отредактировать и изменить меню

- Работа с **Ate.bg** позволяет администратору лучше контролировать меню и управлять изменениями. Например, если закончились ингредиенты определенного блюда, его можно быстро скрыть или заменить альтернативой. Таким образом, меню заведения всегда будет актуальным.
- С **Ate.bg** можно разнообразить меню и программу. Например, провести день греческой кухни или объявить вечер в итальянском стиле. Изменение меню не потребует дополнительных финансовых вложений и большего количества времени на редакцию.



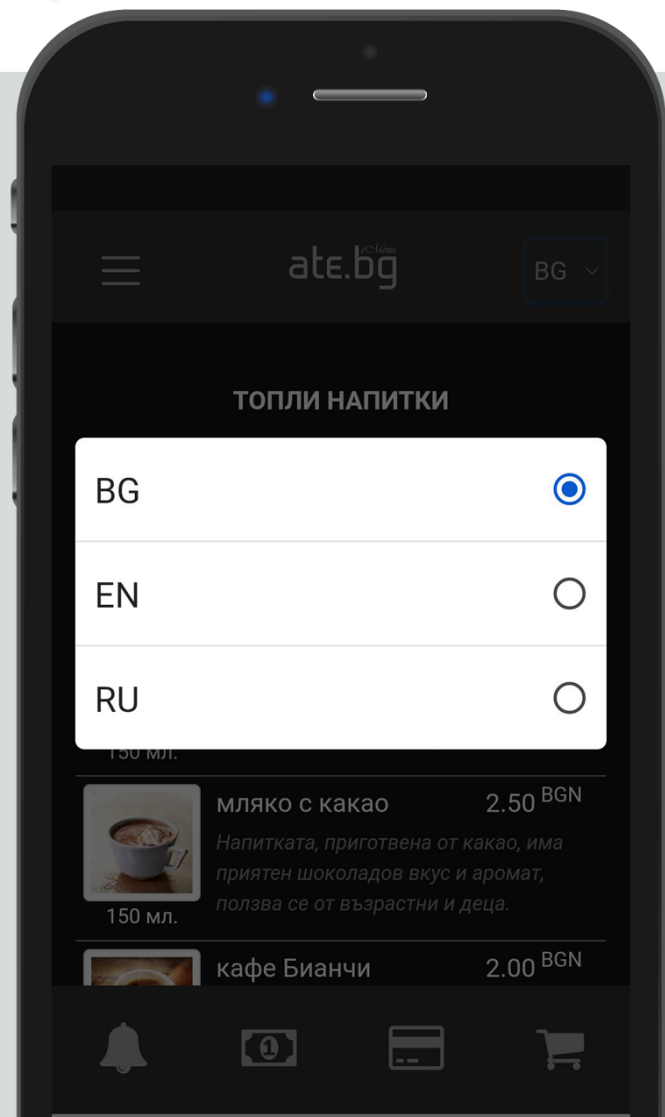
## Редакция цен

**Ate.bg** – полезный инструмент для моментальной редакции цен. Теперь Вы можете организовывать различные акции и мероприятия без дополнительных расходов на новое бумажное меню или отдельные вкладыши к нему.





## Выбор языка меню



- Каждый ресторатор сталкивался с обслуживанием иностранных гостей. Благодаря **Ate.bg** больше не нужно переживать за то, как справятся официанты и за их уровень подготовки.
- Клиент легко может переключить меню на наиболее удобный ему язык из предложенных вариантов и самостоятельно оформить заказ.



## Увеличение среднего чека

- Внедрение электронного меню способствует увеличению среднего чека и, как следствие, росту прибыли. Клиенты более импульсивно относятся к заказам, меньше сомневаются. При стандартном подходе их часто останавливает перспектива ждать, пока на них обратит внимание официант, пока он передаст заказ на кухню и т.д.
- Важно отметить, что электронное меню не заменяет официантов, а только помогает улучшить скорость и уровень обслуживания.



# Польза для клиента

- Свобода. Клиент может спокойно обдумать заказ и оформить его, когда будет готов
- Без перелистывания стандартных меню
- Возможность исключить из выбранного блюда определенные ингредиенты (например, без лука и др.)
- Без перепутанных заказов и ошибок в них
- Быстрая кнопка вызова официанта
- Уведомление официанта об удобном способе оплаты



СКАНИРУЙТЕ И  
ПОПРОБУЙТЕ  
**БЕСПЛАТНО**

