

Руководство по эксплуатации  
*Microinvest* Склад Pro Web



2018

## СОДЕРЖАНИЕ

Введение.....	3
Системные требования: .....	4
Установка модуля <i>Microinvest</i> Web Server .....	5
Установка <i>Microinvest</i> Склад Pro Web .....	8
Установка Microsoft ASP.NET 2.0 AJAX Extensions 1.0 .....	10
Настройка <i>Microinvest</i> Склад Pro.....	12
Настройка <i>Microinvest</i> Склад Pro Web .....	13
Использование IIS и Apache.....	15
Ручная установка продукта на Windows 10.....	17
Примечания читателя.....	19

## Введение

Web интерфейс представляет собой централизованный модуль управления складской наличностью фирмы. Через предварительно определенный Web адрес Вы и Ваши клиенты можете совершать операции непосредственно в базе данных Вашей фирмы.

Краткий список возможностей продукта:

- Доступ к данным в любой точке света;
- Защита данных с помощью имени и пароля;
- Централизованное управление доступом и данными;
- Работает под всеми операционными системами;
- Нет специальных требований к компьютеру;
- Поддержка большого числа номенклатур и операций;
- Древоподобные структуры всех справочников;
- Совместимый интерфейс и знакомый графический стиль;
- Распределенная сетевая топология, удаленный доступ и синхронизация;
- Клиент задает информационный поток и последовательность операций;
- Возможность работы с партиями и серийными номерами;
- Возможность отслеживать остатки в реальном времени;
- Возможность отслеживать оплаты;
- Возможность работы с объектами;
- Возможность отслеживать серийные номера, гарантийные сроки и т.д.;
- Выдача стандартных документов;
- Многообразие отчетов/справок.

### **Microinvest Склад Pro Web не имеет демонстрационной версии!**

Для ознакомления с системой в реальном времени, посетите наш публичный сервер по адресу <http://server.microinvest.net>. Для доступа в систему необходимо выбрать одно из следующих имен доступа:

Имя	Пароль
Игорь Кузнецов	1111
Евгений Орлов	2222
Юрий Петров	3333
Сергей Соколов	4444

Обратите внимание, что система отслеживает пользователей, и если под чьим-то именем идет работа, то данное имя будет заблокировано, тем самым, работа другого пользователя в активной сессии будет запрещена. В такой ситуации необходимо выбрать другое имя для входа в систему.

Для входа нажмите здесь: <http://server.microinvest.net/ru>

## Системные требования:

### Программные:

1. Операционная система Microsoft Windows XP, Windows 7, Windows 8.1
2. NET Framework 2.0 или выше
3. Установочный файл **Microinvest Склад Pro**
4. Установочный файл **Microinvest Склад Pro Web**
5. Установочный диск Windows
6. По выбору: MSSQL Server, MSDE, MySQL

### Аппаратные:

1. Сервер, на котором будет установлен **Microinvest Склад Pro Web**

Рекомендованные минимальные характеристики:

- Процессор: 1,2Ghz;
- Оперативная память: 1 GB RAM память;
- Жесткий диск: 2 GB свободное пространство;
- CD/DVD-ROM;
- Сетевая карта;
- Windows XP Professional SP2 / 2000 SP3 / 2003 Server SP2 / Vista / 7 / 8;
- NET Framework 2.0 или выше.

2. Клиент – компьютер, который будет подключаться к серверу с помощью **Microinvest Склад Pro Web**

- Процессор 500MHz +;
- 512 MB или больше RAM;
- Internet Explorer 6.0 + , Mozilla Firefox 2.0 +,
- Adobe Reader 7.0 +

## Установка модуля *Microinvest Web Server*



Запустите Установочный файл setup\_web.exe



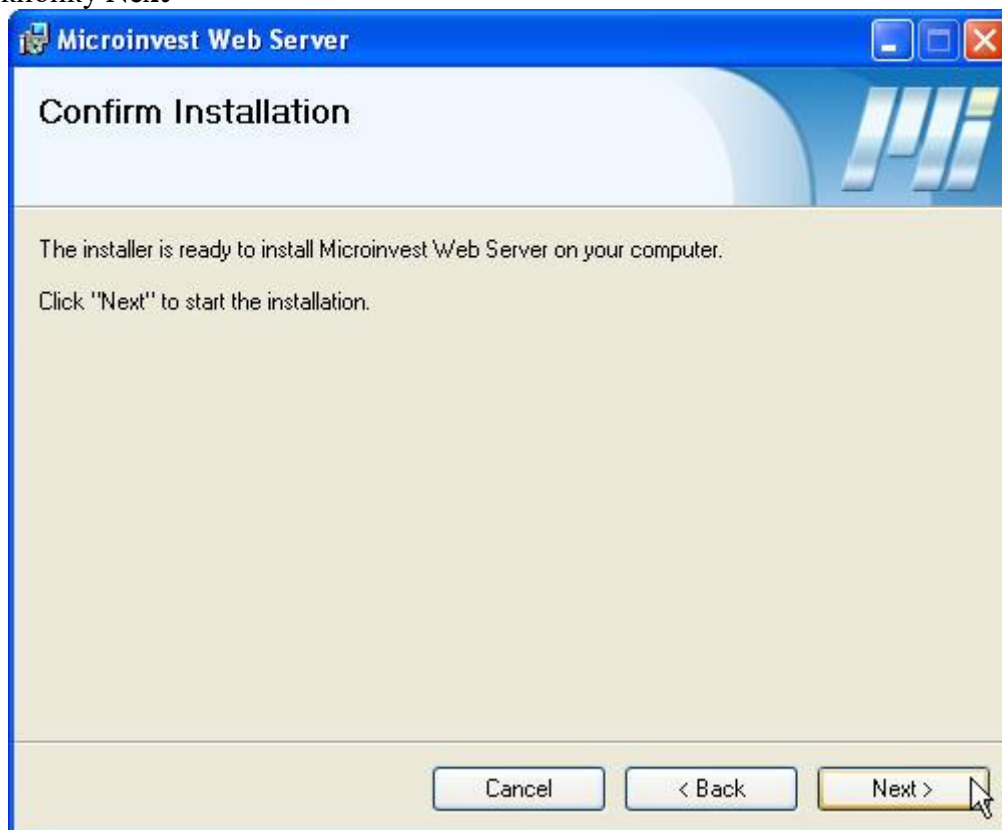
Если вышло предупредительное сообщение, выберите кнопку **Run**



Нажмите кнопку **Next**

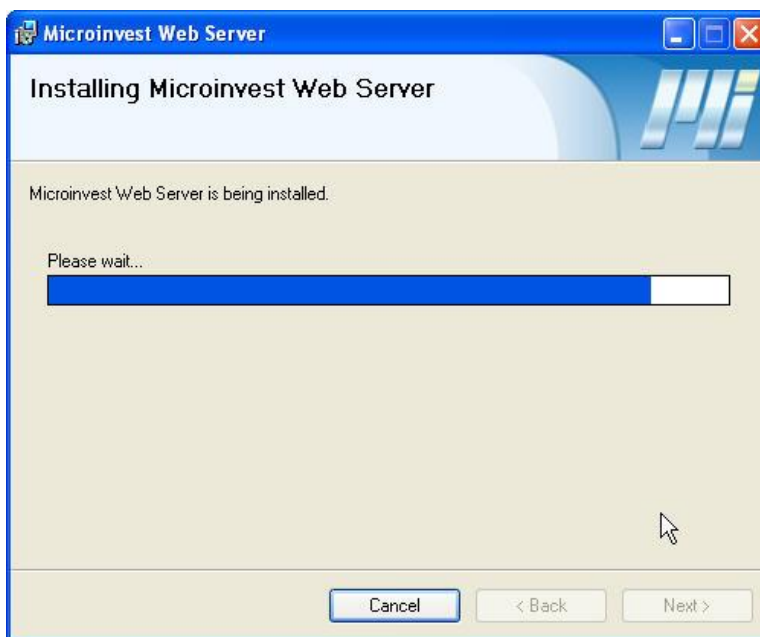


В этом окне выберите директорию, где будет установлен **Microinvest Web Server**.  
Нажмите кнопку **Next**

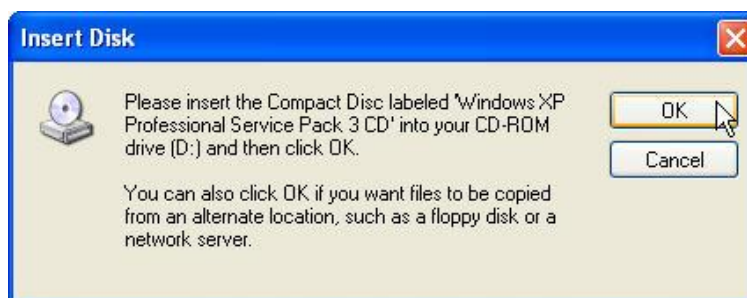


Нажмите кнопку **Next**

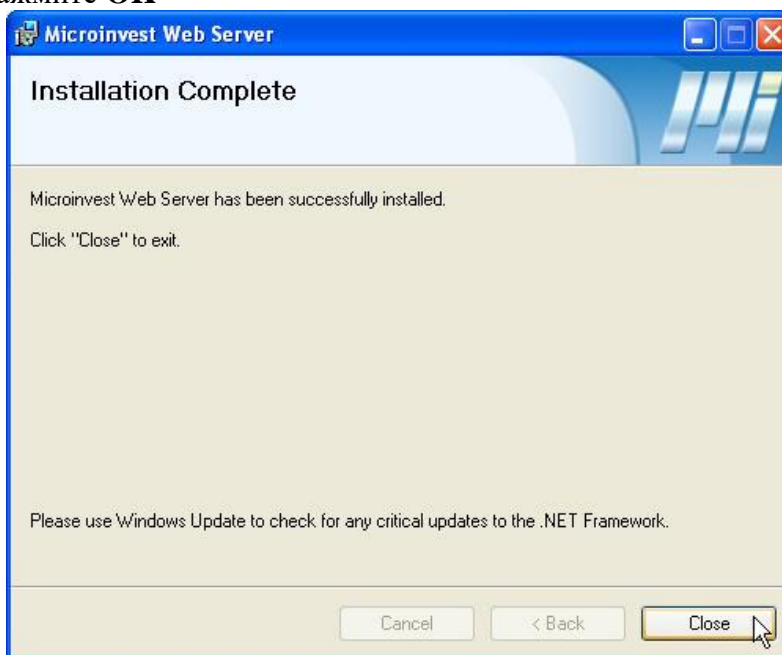




*Microinvest Web Server* в процессе установки



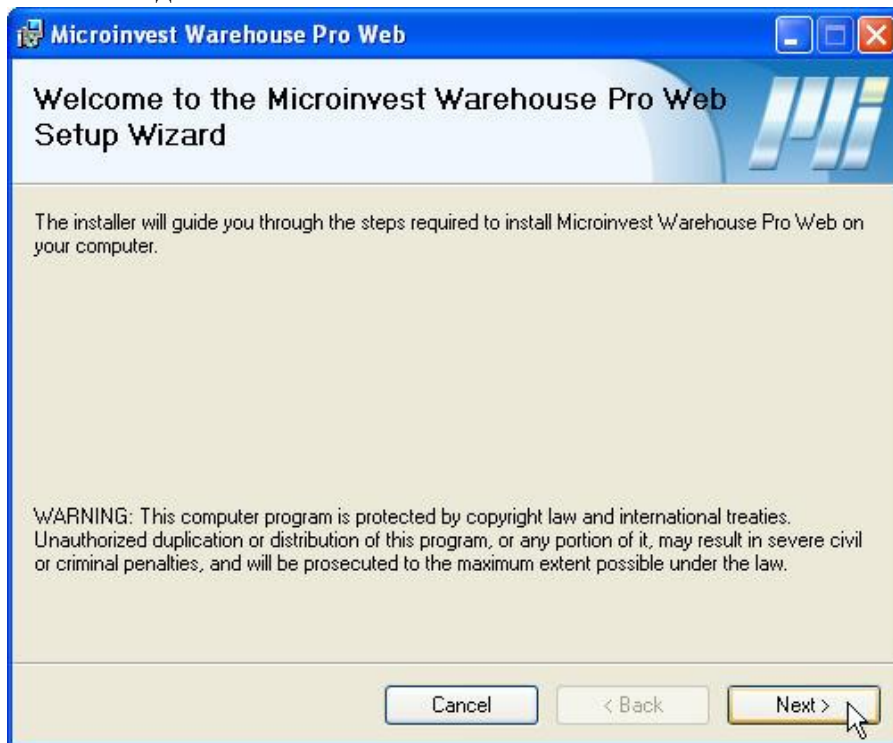
Система может запросить Установочный диск Windows XP. Вставьте диск в CD/DVD-ROM устройство и нажмите **OK**



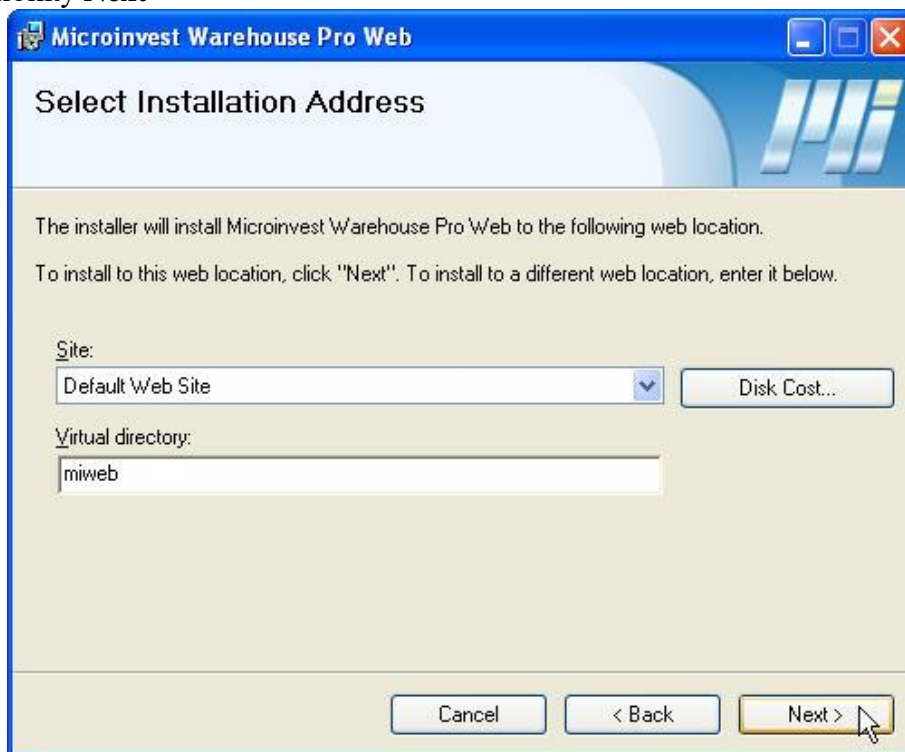
Установка *Microinvest Web Server* проведена успешно. Нажмите кнопку **Close**

## Установка *Microinvest* Склад Pro Web

После завершения установки *Microinvest* Web Server автоматически начнется  
Установка *Microinvest* Склад Pro Web

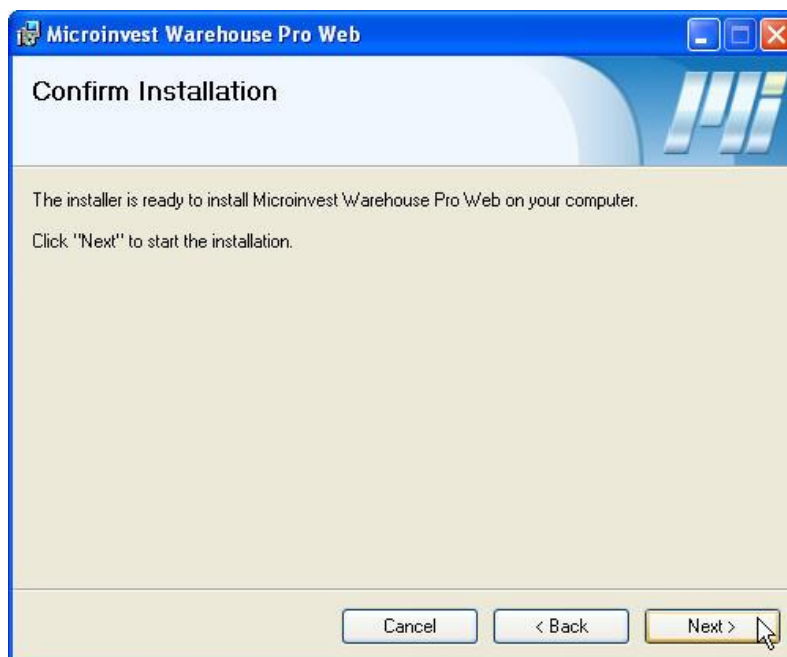


Нажмите кнопку **Next**

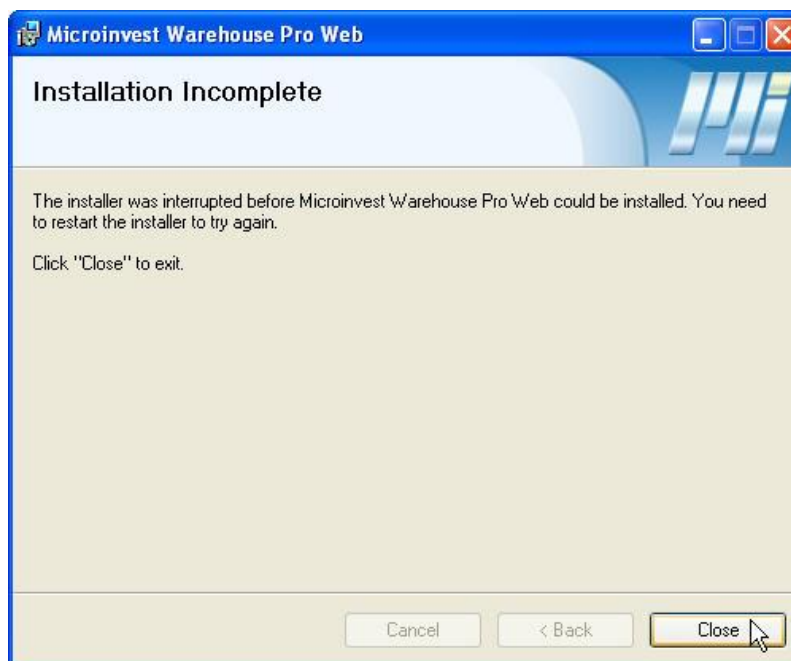


Здесь выберите имя сайта и виртуальную директорию. Нажмите кнопку **Next**





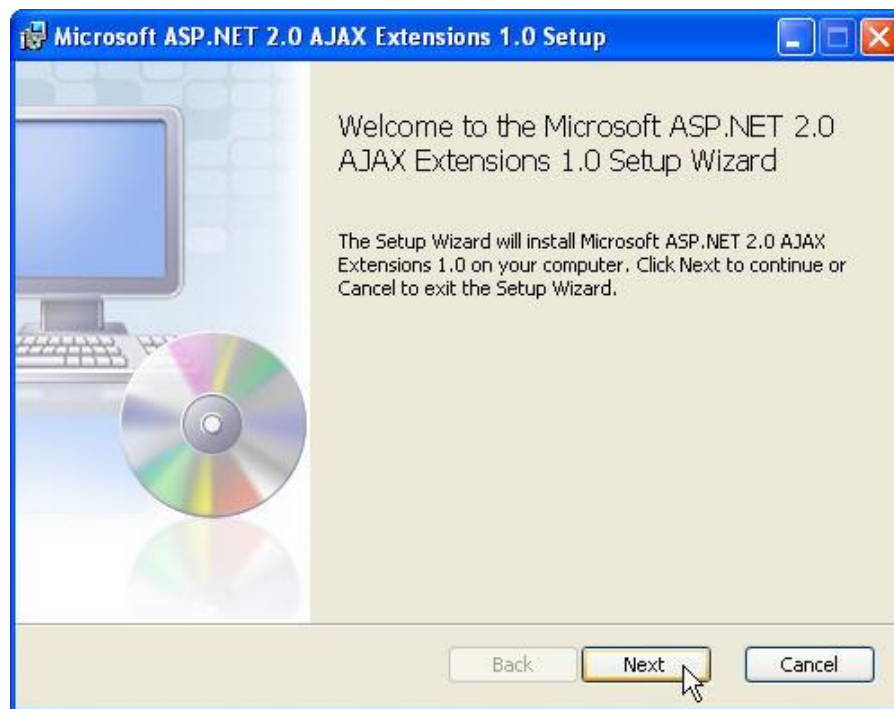
Нажмиме кнопку **Next**



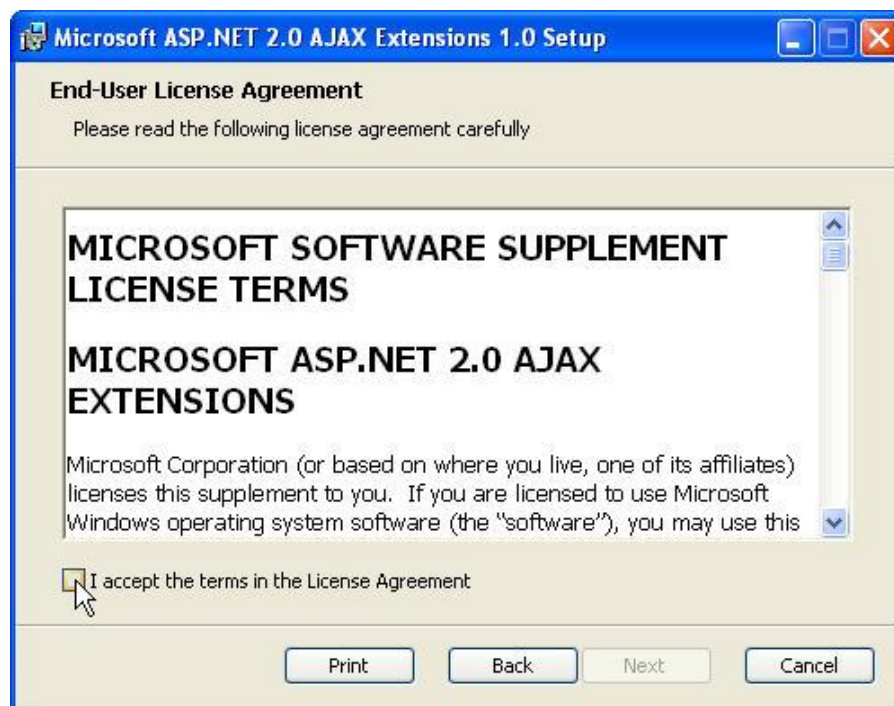
Установка *Microinvest* Склад Pro Web проведена успешно. Нажмиме кнопку **Close**

## Установка Microsoft ASP.NET 2.0 AJAX Extensions 1.0

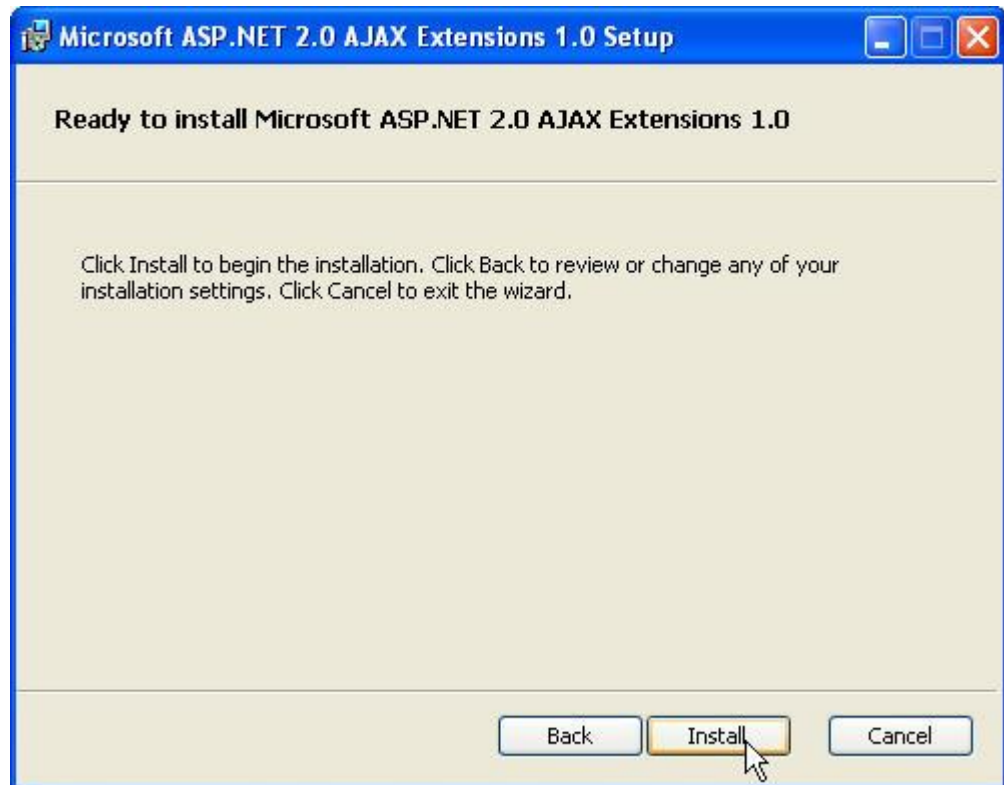
Когда установка *Microinvest* Склад Pro Web завершится, автоматически начнется Установка Microsoft ASP.NET 2.0 AJAX. Инсталлятор по умолчанию находится в c:\windows



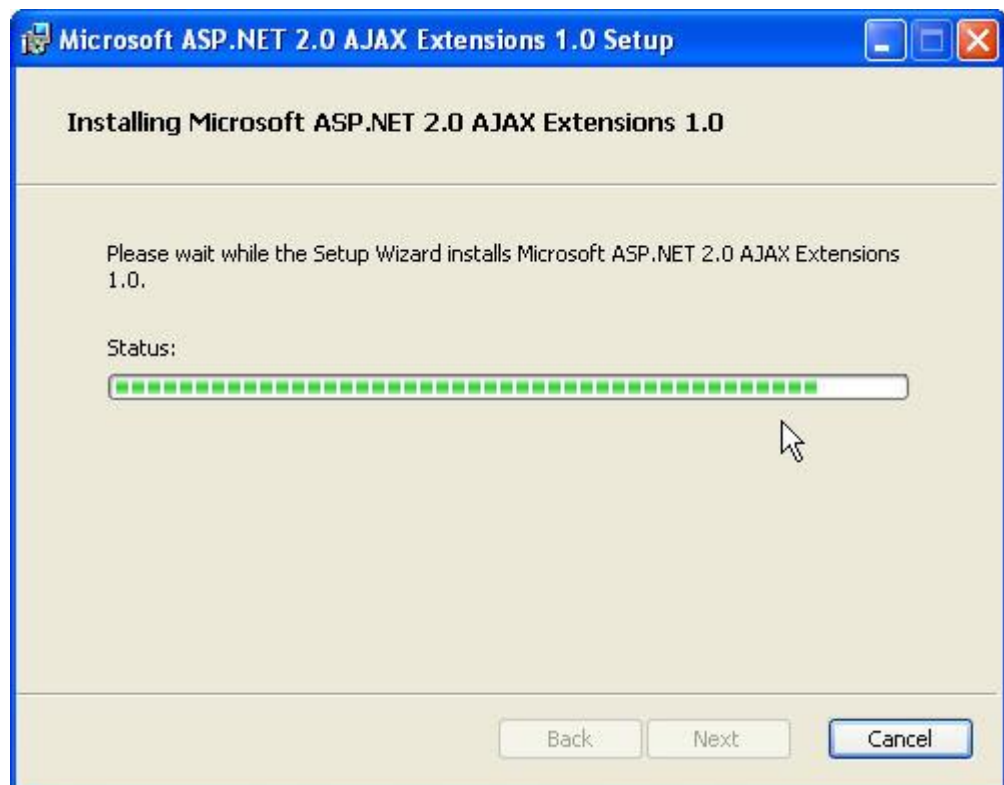
Нажмите кнопку **Next**



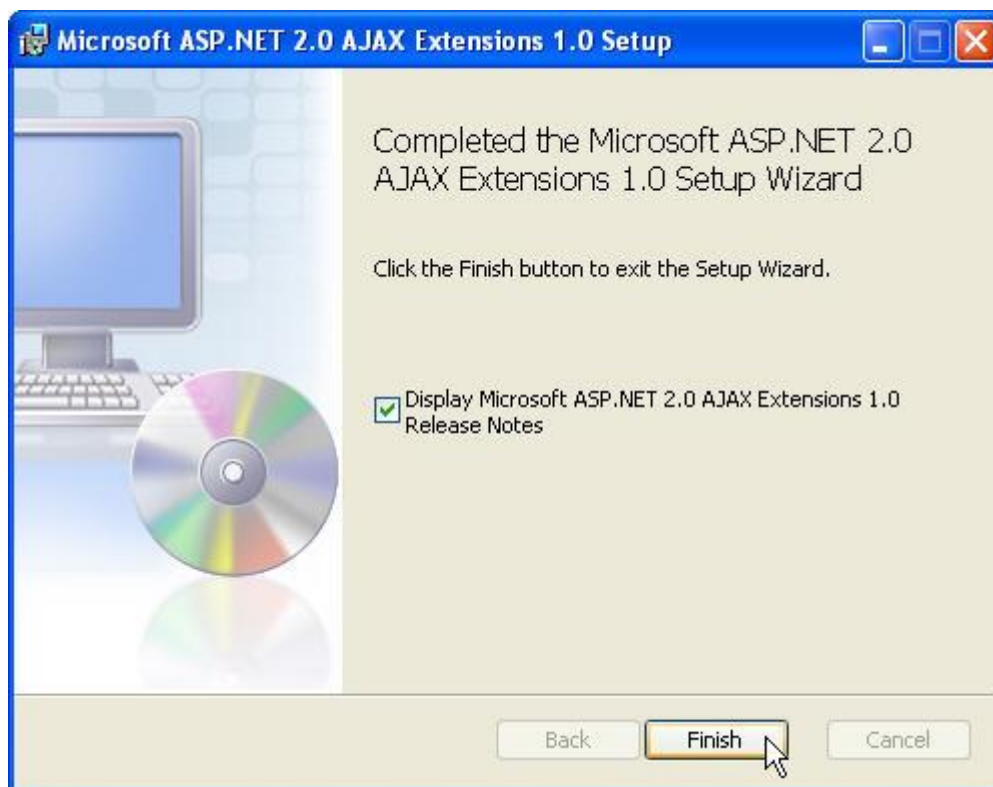
Поставьте галочку в окне I accept the terms in the License Agreement. Нажмите кнопку **Next**



Нажмите кнопку **Install**



Microsoft ASP.NET 2.0 AJAX в процессе установки



Установка проведена успешно. Нажмите кнопку **Finish**

## Настройка *Microinvest* Склад Pro

**Перед тем, как установить настройки *Microinvest* Склад Pro Web, необходимо совершить следующие шаги с *Microinvest* Склад Pro**

- Установите сервер для базы данных: MSDE, MS SQL, My SQL, Oracle
  - Подключитесь к серверу ***Microinvest* Склад Pro**
  - Создайте базу данных
  - Задайте номенклатуры: объекты, партнеры, пользователи, товары, виды оплаты
- и т.д.
- Настройки: база данных, визуальные, операции и т.д.
  - Администрирование - права доступа

Все пользователи должны использовать собственное имя и пароль. Два пользователя НЕ МОГУТ работать одновременно под одной и той же учетной записью.

## Настройка *Microinvest* Склад Pro Web



Запустите *Microinvest* Склад Pro Web с помощью ярлыка на рабочем столе

Автоматически откроется браузер адреса <http://localhost/miweb> - именно этот адрес должен быть, если установка прошла по умолчанию, без изменений.

Microinvest Склад Pro идентификация

Имя пользователя:

Пароль:

Вход

Microinvest Склад Pro

Операции Редакция Отчеты Другие Вид Помощь

Операции

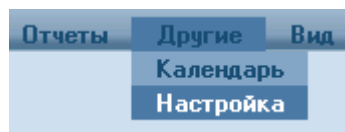
- Продажи
- Приход
- Перемещение
- Брак
- Списание
- Возврат
- ▶ Извещения
- ▶ Фактурирование
- ▼ Реализация
  - Передать на реализацию
  - Отчет по реализации
  - Возврат с реализации
- ▼ Менеджмент
  - Клиентские заказы
  - Счет на оплату
  - Счет-проформы
  - Заказы поставщику
  - Гарантийные талоны
- Торговый объект
- Трансформация документов

Юрий Петров (пароль: 0)|22.04.2010 9:51:04|Microinvest Ltd

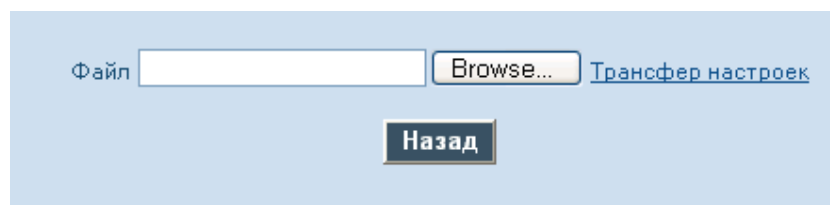
Общий вид *Microinvest* Склад Pro Web



## Загрузка настроек *Microinvest* Склад Pro в *Microinvest* Склад Pro Web



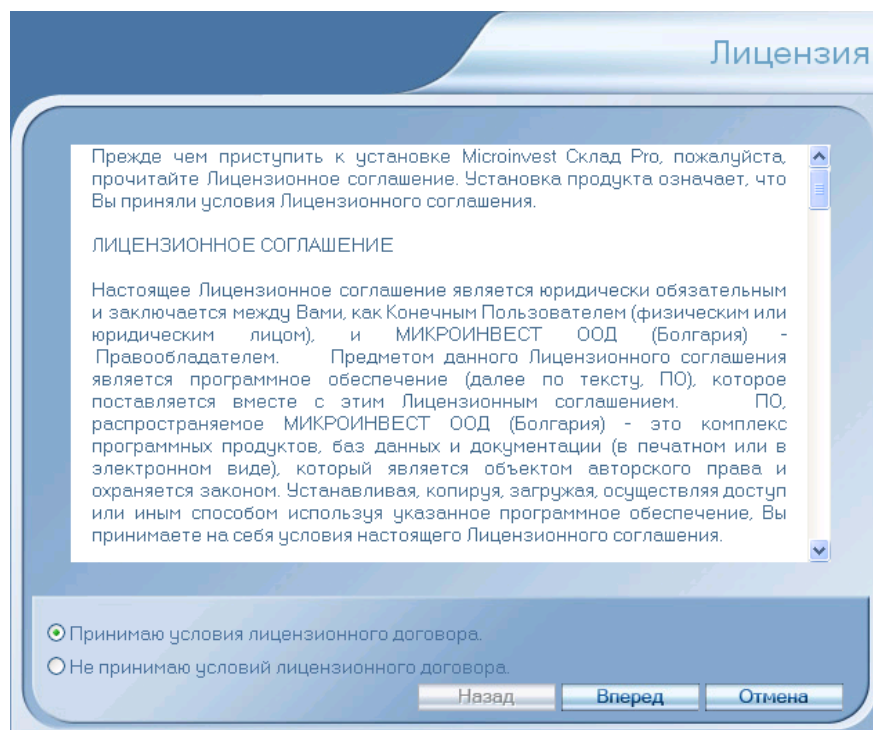
В меню файл выберите **Настройки**



Нажмите **Browse** и выберите **App.config** в *Microinvest* Склад Pro

- Для **Windows XP** файл находится в директории:  
C:\Documents and Settings\All Users\Application Data\Microinvest\Warehouse Pro
- Для **Windows 7/8** файл находится в директории:  
C:\ProgramData\Microinvest\Warehouse Pro

\* **ПРИМЕЧАНИЕ:** Эти папки системные и скрыты по умолчанию. Чтобы иметь доступ к ним, используйте настройку **Control Panel -> Folder Options -> View ->  Show hidden files, folders, and drives**



Откройте меню **Помощь – Лицензия**, для лицензирования продукта

После истечения срока регистрации **Microinvest Склад Pro Web** прекращает доступ для всех пользователей. В этом случае необходима регистрация продукта. Это происходит следующим образом:

1. Введите следующий адрес в ваш браузер:  
[http://имя\\_сервера/виртуальная\\_директория/Common/Login.aspx?spmode=1](http://имя_сервера/виртуальная_директория/Common/Login.aspx?spmode=1)  
<http://localhost/miweb/Common/Login.aspx?spmode=1>
2. Войдите в систему с действительным пользовательским именем и паролем – загрузится регистрационная форма.



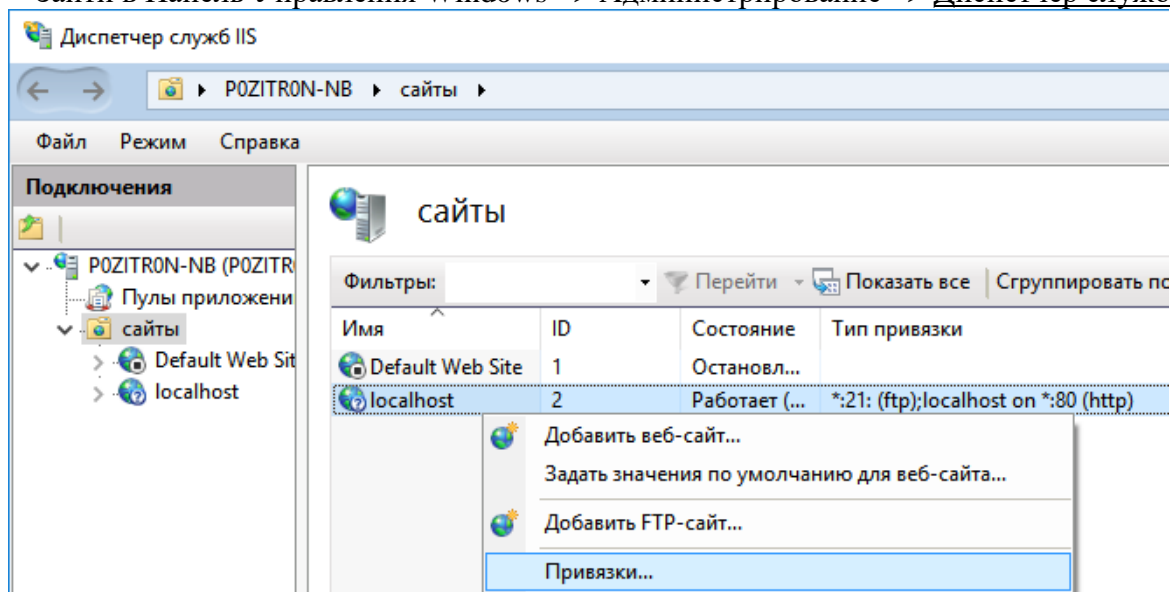
Рекомендуется пользоваться кнопкой **Выход**

Выход из системы рекомендовано осуществлять с помощью кнопки “выход” (в правом верхнем углу), т.к. именно таким образом прекращается пользовательская сессия. В противном случае она остается активной и учитывается системой в качестве активного рабочего места. Количество активных сессий ограничено количеством приобретенных рабочих мест.

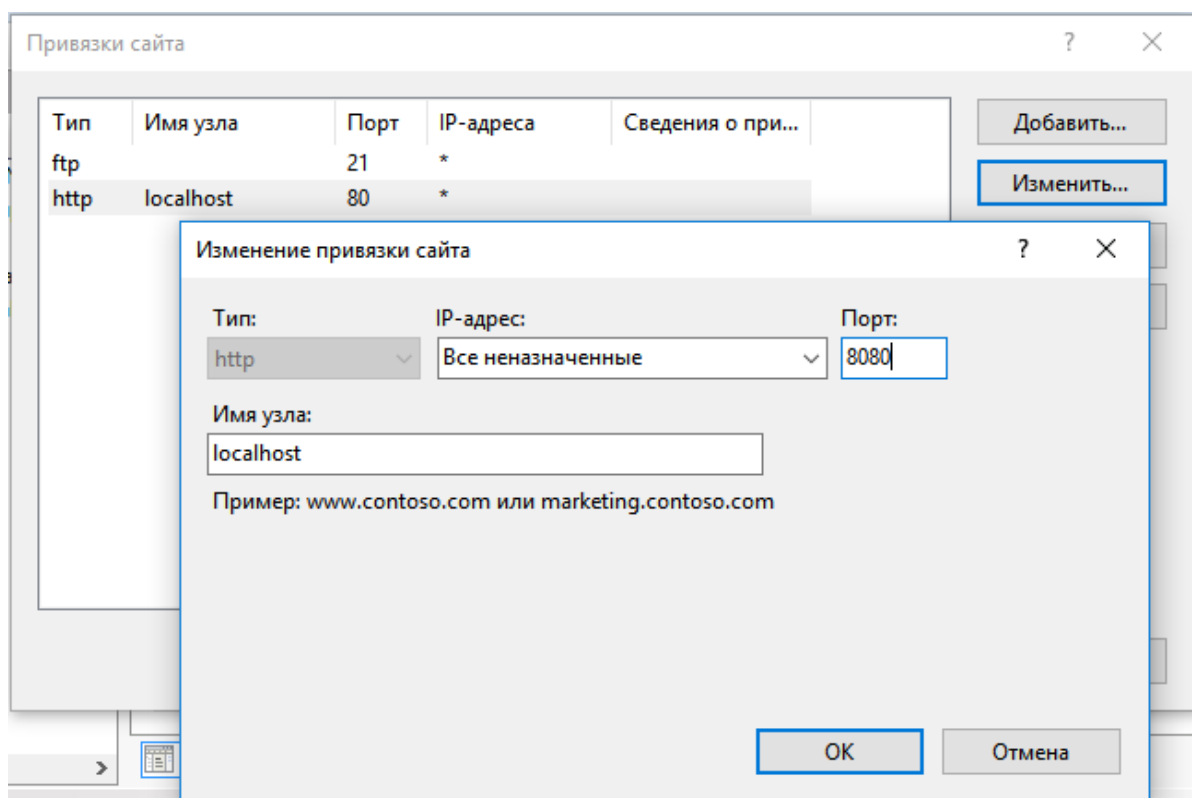
## Использование IIS и Apache

При использовании на одном сервере веб-серверов IIS и Apache, возникает конфликт занятого порта. Один из серверов держит 80 порт как основной, второй из-за этого не может запуститься. Для того, чтобы использовать Apache на 80 порту, чтобы доступ был по http://localhost/, необходимо:

Зайти в Панель Управления Windows => Администрирование => Диспетчер служб IIS

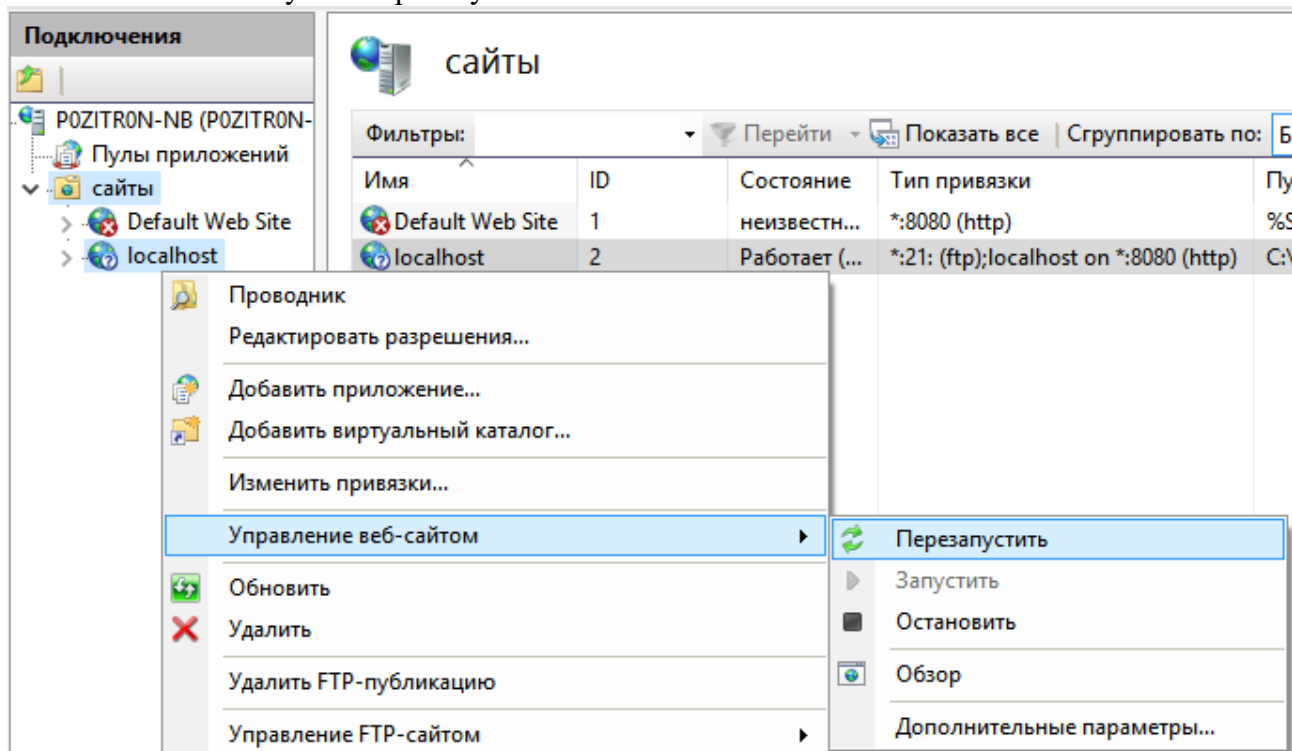


В разделе **Сайты** выбрать localhost и в меню выбрать "привязки"



Ввести порт отличный от 80. Например, 8080, 8000, 81... При необходимости, повторить для каждого сайта, который занимает 80й порт.

После этого нужно перезапустить сайт localhost:



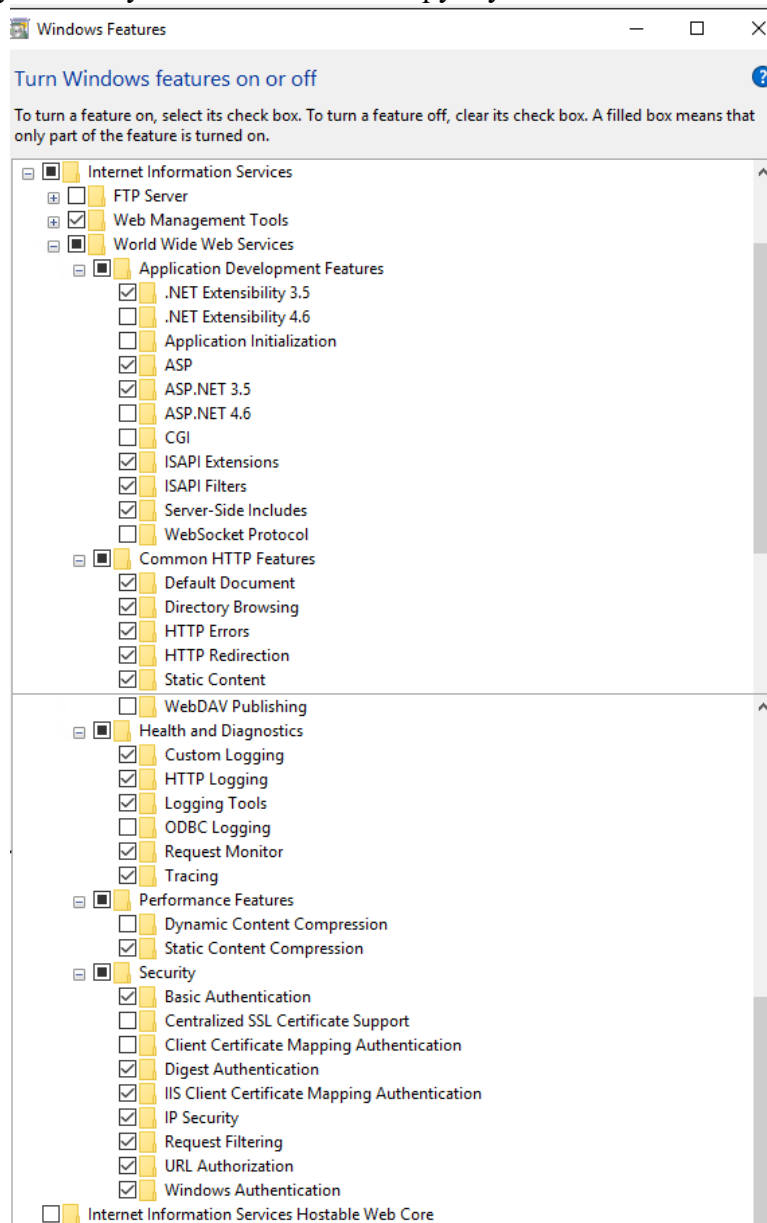
Теперь 80й порт свободен, можно запускать Apache. **eMenu Pro** будет доступно по адресу <http://localhost/>

В случае, если очень важно, чтобы IIS был на 80 порту, то можно Apache перевести на резервный порт 8080. Для этого необходимо зайти в папку C:\Program Files (x86)\Apache Software Foundation\Apache2.2\conf и отредактировать файл httpd.conf, сделав заранее резервную копию.

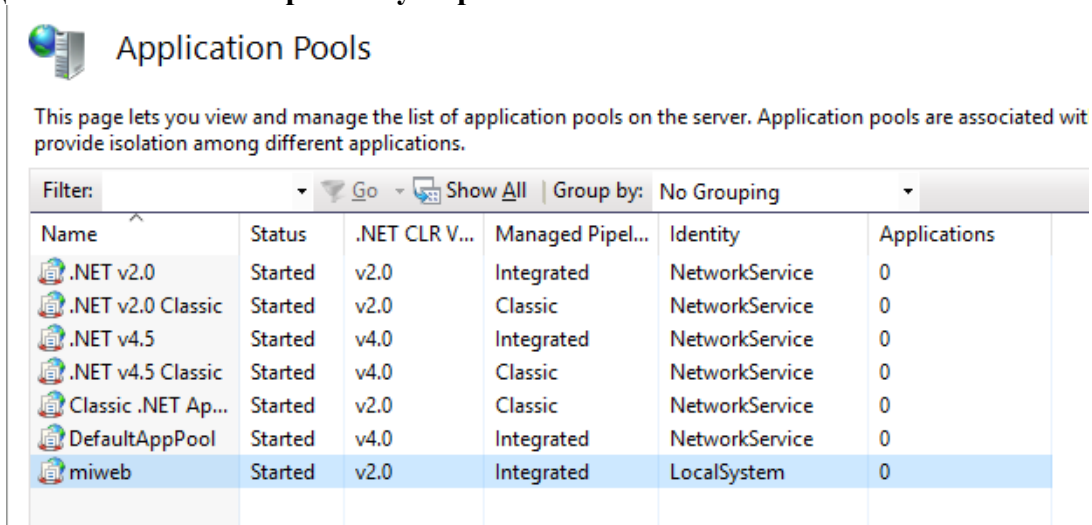
Команда **Listen 80** отвечает за порт, который держит Apache, его меняем на 8080, сохраняем и перезапускаем Apache. Теперь **eMenu Pro** доступно по адресу http://localhost:8080/, а **Microinvest Склад Pro Web** по адресу http://localhost/miweb/

## Ручная установка продукта на Windows 10

При установке на Windows 10 потребуется ручная установка продукта. Для этого запустите установщик и проследуйте мастером до окончания установки. **Игнорируйте ошибки.** В процессе установки проверьте, чтобы успешно отработал скрипт установки компонентов, запущенный через DISM. При неудачной установке с помощью менеджера пакетов, активируйте следующие компоненты вручную:



После этого запустить установку ASP.NET 2.0 AJAX Extensions из  
C:\WINDOWS\ASPAJAXExtSetup.msi  
Добавить и/или настроить пул приложений



Если директория C:\inetpub\wwwroot\miweb не создавалась, то скопировать C:\Program Files (x86)\Microinvest\Microinvest Web Server\Website Content в C:\inetpub\wwwroot\miweb и переименовать её в miweb.

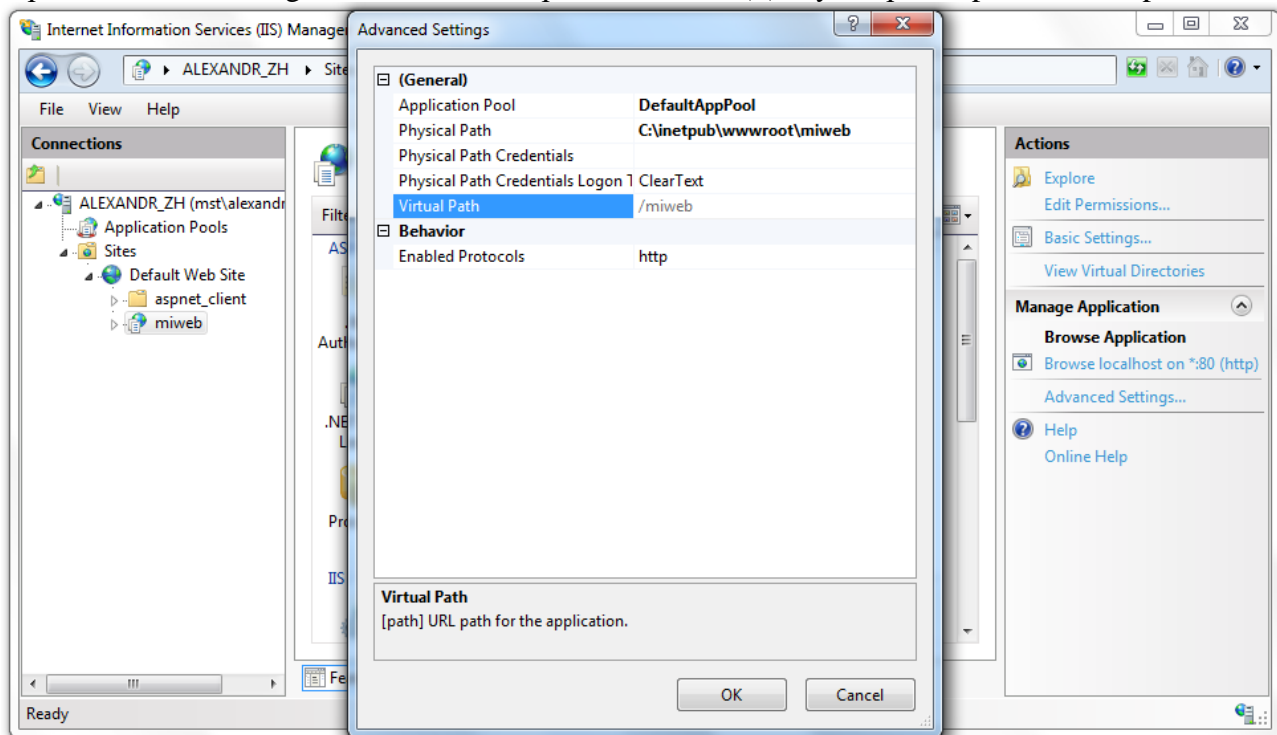
Правой кнопкой на сайт => Добавить приложение => miweb

Dot.Net CLR Version: **v2.0**

Managed Pipeline: **Integrated**

Identity: **LocalSystem** или **Network Service**. Для выбранного пользователя должны быть настроены права доступа к C:\inetpub\wwwroot\miweb

При необходимости работы через интернет по домену или статичному IP, нужно их перечислить в Bindings в свойствах выбранного сайта. Доступ через http://external\_ip/miweb





## Примечания читателя

.....

.....

.....

.....

.....

.....

.....

.....

.....

.....

.....

.....

.....

.....

.....

.....

.....

.....

.....

.....

.....

.....

.....

.....

.....

  
Болгария, 1632 София  
ул. Бойчо Бойчев 12  
Телефоны: (00 359) 2 955-55-15, 2 955-53-34  
e-mail: [marketing@microinvest.net](mailto:marketing@microinvest.net)  
[База знаний](#)  
[Форум Microinvest](#)  
© Microinvest, 2018г.